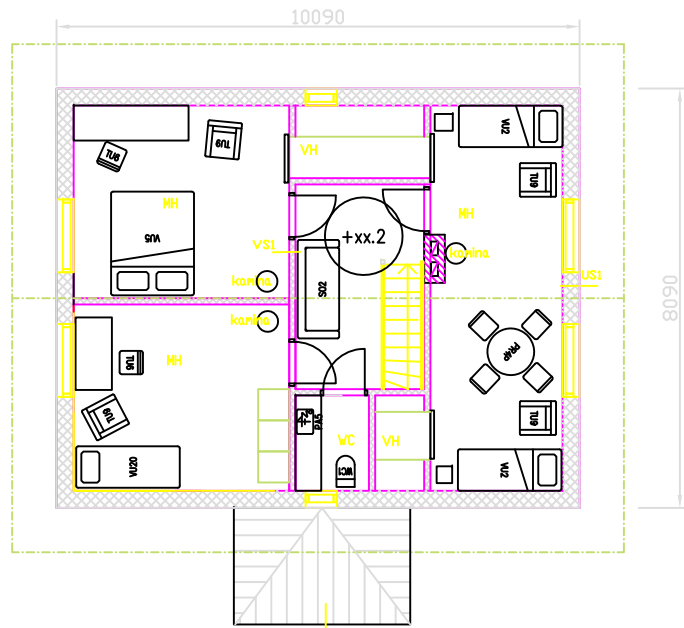


POHJAPIIRUSTUS 1.KERROS



POHJAPIIRUSTUS 2.KERROS

RAKENNETTYYPIT:

US1 (ulkoseinä yleensä)

- pintakäsittely rakennusostuksen mukaan
- ulkoverhousta 19mm
- pystykoolaus 25 x 50
- tuulensuojalevy 25 mm
- vaakarunko 45x95 mm / min.villa100 mm
- pystyrunko 45x145 mm / min.villa 150 mm
- höyrysulku
- sisäverhoaus kipsilevy 13mm
- U=0.18 V/m²K ?

PM1 (perusmuur)

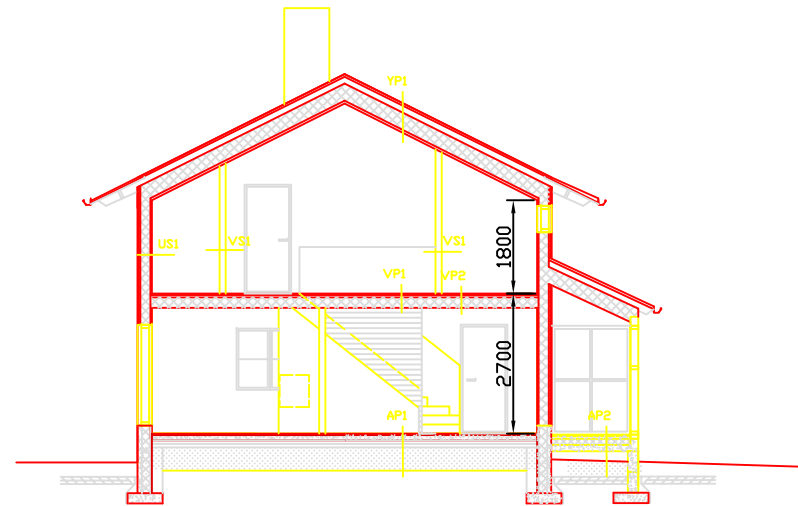
- Pintakäsittely rakennusostuksen mukaan
- 400mm lämmeneristetty valuharkko, säänkestävä, rak.pilr.mukaan
- (Huom maanpinnan alapuolelle jäävissä osissa sokkelin läkyntäbitumisively BII 20/85b
- 1x kuunabitumisively B 95/35, Styrox R 100mm, Salaojasaora n.300mm sokkelin vieressä.)
- U=0.20V/m²K

API (lattialämmitetty alapohja)

- Pintamateriaali rakennusostuksen mukaan
- 70mm Teräsbetoni K30-2, keskrauditusverkko 4-150 B500 kallistukset, lattialämmitysputket, yms. rak.pilr.mukaan
- 60mm Teräsbetoni K30-2, keskrauditusverkko 5-150 B500K rak.pilr.mukaan
- 100mm Polystyreenisäluuovi, Finnfoam FI-3, puolipontatut levyt rakennusostuksen mukaan
- 300mm Tiivistetty murske # 6-32mm
- Perusmaa
- U= 0.30-0.18 V/m²K

APIVE (märkätilojen alapohja)

- Lattialaatat rakennusostuksen mukaan
- Vedeneristys VE 01 rakennusostuksen mukaan
- 40-70mm Teräsbetoni K30-2, keskrauditusverkko 4-150 B500 kallistukset, lattialämmitysputket, yms. rak.pilr.mukaan
- 60mm Teräsbetoni K30-2, keskrauditusverkko 5-150 B500K rak.pilr.mukaan
- 100mm Polystyreenisäluuovi, Finnfoam FI-3, puolipontatut levyt rakennusostuksen mukaan
- 300mm Tiivistetty murske # 6-32mm
- Perusmaa
- U= 0.30-0.18 V/m²K



LEIKKAUS A

YP 1 Chuopakattainen ylläpohja)

- # pinta-vaapa
- # alusvaapa
- # vaneri 19 mm (visa-kate) tai raakapontti 23 mm
- # tuuletusväli 100 mm
- # tuuletusvälilevy
- # mineraalvilla tai puhallusvilla 400 mm / kantava palkisto
- # höyrysulku
- # koolaus 50x50 mm k 600
- # sisäverhoaus
- U= 0,10 W/m2K

VP 1 (puuväli-pohja)

- # lattialaata 32 mm
- # kantava palkisto 50 x 200 k 600 / min.villa 100 mm
- # koolaus 50x50 k 400
- # sisäverhoaus

VP 2 (laatoitettu märkätilan välipohja)

- # laatta
- # kiinnitystaasti
- # vesieriste
- # 2 x Gyproc QL15 (kiinnitys valmistajan ohjeiden mukaan)
- # koolaus 22 x100 k 300
- # kantava palkisto 50 x 200 k 600 / min.villa 100 mm
- # koolaus 50 x 50 k 400
- # sisäverhoaus

VSI (välliseinä)

- # pintakäsittely rakennusselostuksen mukaan
- # märkätiloissa laatoitus ja vedeneristys
- # Gyproc GEK 13 (märkätilassa Gyproc GRI 13)
- # runko 45x66 k 450 / kylpyhuoneessa min.villa
- # sisäverhoaus tai kipsilevy rakennusselostuksen mukaan
- # pintakäsittely rakennusselostuksen mukaan
- # märkätiloissa laatoitus ja vedeneristys

VS2 (saunan seinä)

- # pintakäsittely rakennusselostuksen mukaan
- # vaakapanelli rakennusselostuksen mukaan
- # 25mm Pystykoalaus 25x100 K.600F1 2
- # 2x Alumiinipaperi, kiiltävä puoli saunaan päin, saumat telpataan
- # 50mm Pystyrunko 45x66 k450 K.600
- # Mineraalvilla IL-75
- # 25mm Vaakakoalaus 25x100 K.600
- # Gyproc GRI 13
- # Vedeneristys VE 01
- # 5mm Kiinnitystaasti
- # Laatoitus rakennusselostuksen mukaan

MR2 (maastorakenne kivituikkapintainen piha-alue)

- * 50mm kivituikka, # 0-8mm, jyrättään märkään
- * 150mm murske, # 0-32mm
- * 300mm sora
- * suoda-inkkoganas kl 2
- * perusnauhat kiinnitetty täydytt

PALOLUOKKA P3

Sisätiloissa seinät- ja kattopinnot D-s2, d2.
Kate luokkaa Broof (t2)

ILMANVAIHTO JA LÄMMITYS

Rakennus varustetaan koneellisella tulo- ja poistolla- ja lämmön talteenottojärjestelmällä erillisen suunnitelman mukaan.

Rakennus varustetaan vesikerroisella lattialämmityksellä.
Lämmönsäilytystalteenottoon hyötysuhde on 30%.

IKKUNAT JA OVET

Ikkunat ovat 3K kilteitä tai I+2K sisään-sisään-avattavia "superselektiivi"- lasitettuja puukarmisia ikkunoita, joiden lämmönieristysarvot ovat U= 1,25-1,15 W/m2K

Ulkiovet ovat 3K "superselektiivi"- lasitettuja puukarmisia lasiovia, joiden lämmönieristysarvot ovat UK 1,4 W/m2K.

VEDENERISTYSOHJEITA :

Vedeneristettävät alueet :

pesuhuoneet : lattia kokonaisuudessaan ja seinät laatoitettavilta osin

wc yms. tilat : lattia kokonaisuudessaan ja seinät laatoitettavilta osin

sauna : lattia kokonaisuudessaan ja seinät 150 mm:n korkeuteen

LATICRETE –vedeneristysjärjestelmä :

- Laticrete 9235 kumilateksiiliuos
- vedeneristyskangas 9231
- vedeneristysnauha 9230

Kosteissa tiloissa tehdään vedeneristys huonekohtaisesti seuraavasti :

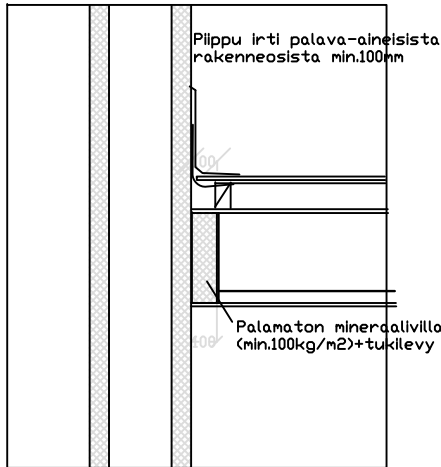
Lattia : Laticrete vedeneristys kauttaaltaan, ainepaksuus kuivana 0.6 mm, joka saavutetaan, kun nesteainetta käytetään n. 1.0 kg/m2.

Vedeneristyskangasta yksi kerros kauttaaltaan.

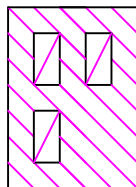
Seinä : Tasoitus märkätalatasoitteella. Laticrete vedeneristys kauttaaltaan laatoitettavalle alueelle, ainepaksuus kuivana n. 0.6 mm.

Vedeneristyskangasta yksi kerros suihkutilojen kohdalle, muualle pelkkä sively

Laatoitus arkkitehdin piirustusten mukaisesti ja kiinnityslaastina saneerauslaasti.

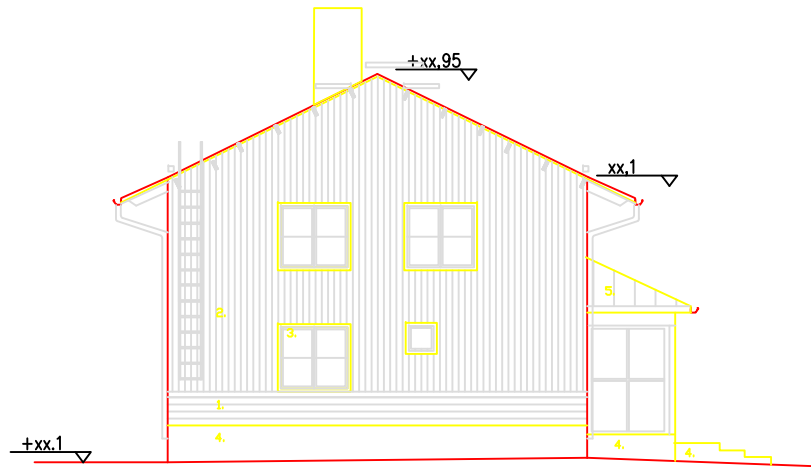


KAMINAN HORMI
Elementtihormi, esin.
Schiedel Rondo



MUURATIN TULISIJAN HORMI
Muurauksessa noudatetaan Ympäristöministeriön ohjetta E3 Pienet savuhormit sekä RT 51-10653 Muuratut tulisijat ja savupiiput. Lämpimenot kuten kaminoiden piiput.

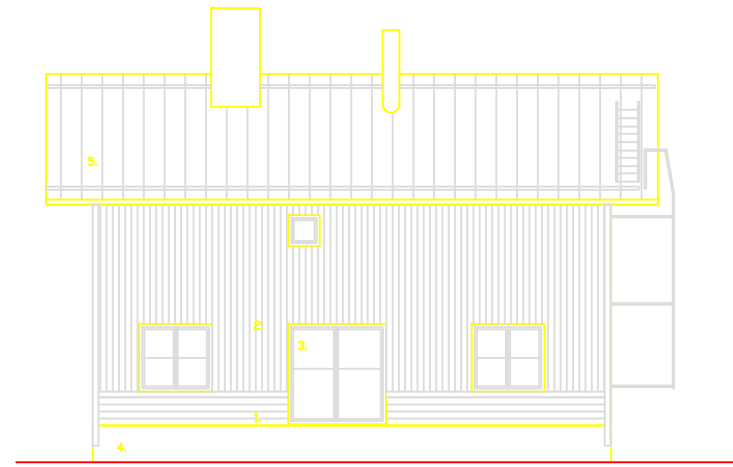
Tilausnumeron	Muutokset	tonn/rno	viranomaisten merkintä	Piirt. Päiväys	Tark.
VAISKOJARVI	AINDLA	62:0			
rakennusvaihe	UUDISRAKENNUS		piirustuksia		Juoks.no 2
rakennuskohteen nimi ja osoite			piirustuksen sisältö		mittakaavat
			POHJAPIIRROKSET JA LEIKKAUS		1:100
			LEIKKAUS		1:100
			HORMIPIIRROS		
suunnittelija	ARKKITEHTITOIMISTO SUOMINEN		työnumero	yhteyshenkilö	tiedosto
			1	KM	
Kaskenkaatantien 16 A 17	09-669 902			piirittäjä	muutos
02100 Espoo	040-5948357				
alkia	päiväys	allekirjoitus	suunnala/piir.no		muutospvn
ESPOO	04.04.2011		ARK	170 - PP-02	



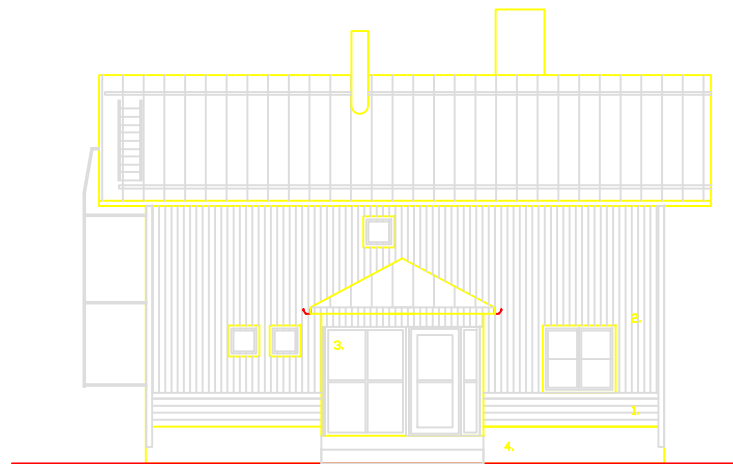
JULKISIVU KOILLISEEN

MATERIAALIT JA VÄRIT:

1. Puulaudoitus, pantattu vaakalauta, harmaa Tikkurila Valtti Color 5xx.
2. Puulaudoitus, pysty rinalaudoitus, harmaa Tikkurila Valtti Color 5xx.
3. Lasi, ikkunassa ja ikkunaovissa puukarri, valkoinen Tikkurila Valtti Color 5xx.
4. Maalattu betoni, harmaa.
5. Palahuopakate, grafiitin harmaa.



JULKISIVU KOILLISEEN



JULKISIVU KOILLISEEN



JULKISIVU KOILLISEEN